



**CONSORZIO  
EQUO s.c.s.**

EQUO PUNTO A CAPO CONSORZIO EQUO SOLIDALE  
SOCIETÀ COOPERATIVA SOCIALE



**HUMANA**

PICCOLI GESTI CHE TRASFORMANO IL MONDO



# SOCIALE & EFFICIENTE

Soluzioni Solidali per la Gestione Ambientale



Consorzio Equo aderisce a







*“ Dai un pesce  
a un uomo e lo nutrirai  
per un giorno;  
insegnagli a pescare  
e lo nutrirai  
per tutta la vita. ”*

*Proverbio cinese*



**CONSORZIO EQUO s.c.s.**

EQUO PIUNTO A CAPO CONSORZIO EQUO SOLIDALE | SOCIETÀ COOPERATIVA SOCIALE



# Statistiche ISTAT sulla povertà in Italia

Nel 2018, si stima siano oltre 1,8 milioni le famiglie in condizioni di povertà assoluta, con un'incidenza pari al 7,0%, per un numero complessivo di 5 milioni di individui (8,4% del totale)

10,0% 

La percentuale di famiglie che si trova in povertà assoluta nel Mezzogiorno

Al Nord è il 5,8% e al Centro è il 5,3%.

1 milione e 260 mila 

I minori in povertà assoluta (il 12,6%)

L'incidenza dei minori in povertà va dal 10,1% nel Centro fino al 15,7% nel Mezzogiorno

30,3% 

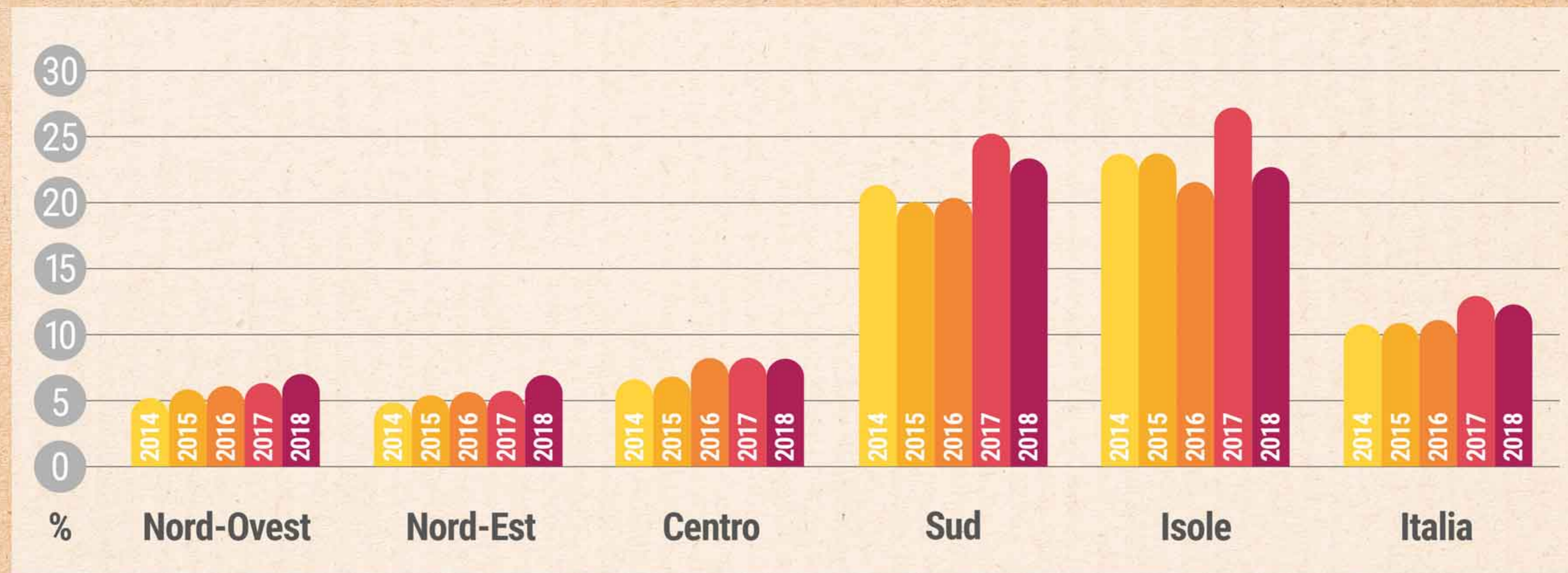
L'incidenza della povertà assoluta tra i cittadini stranieri

Tra gli italiani è il 6,4%.



# POVERTÀ RELATIVA

Le famiglie in condizioni di povertà relativa nel 2018 sono poco più di 3 milioni (11,8%), quasi 9 milioni di persone (15,0% del totale)



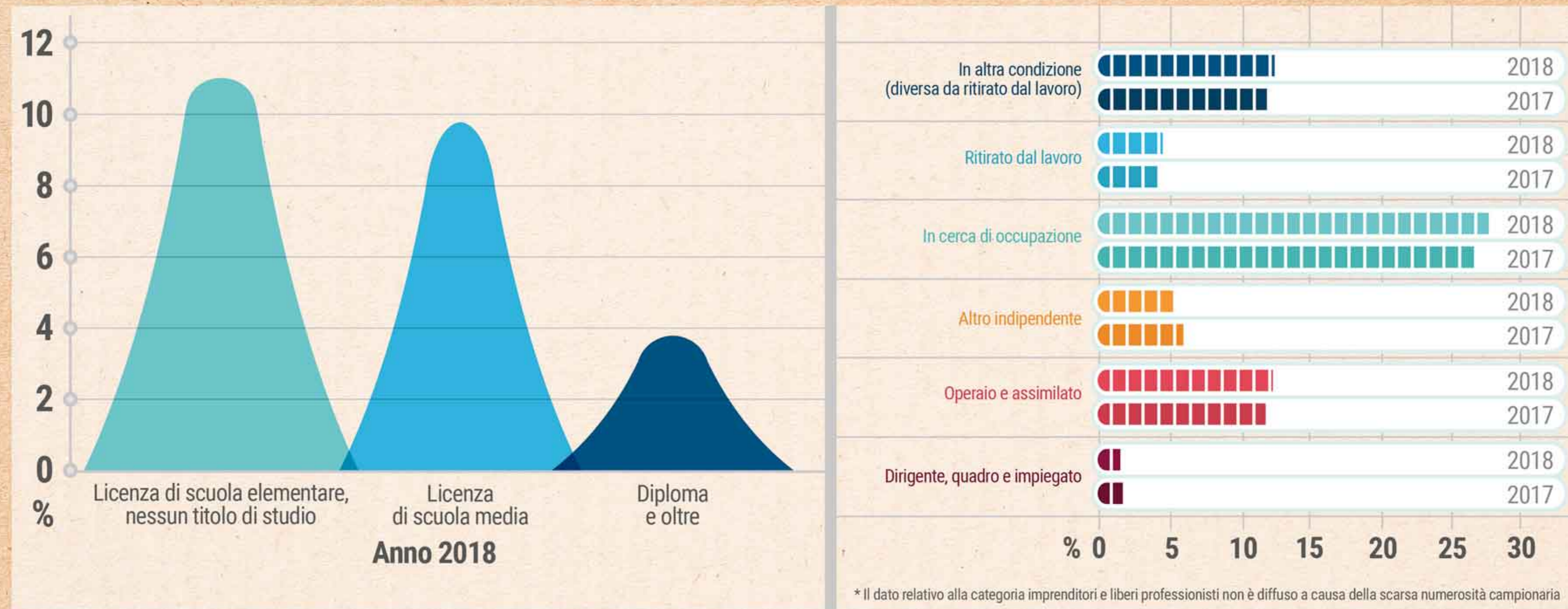
**CONSORZIO EQUO s.c.s.**

EQUO PIUNTO A CAPO CONSORZIO EQUO SOLIDALE | SOCIETÀ COOPERATIVA SOCIALE



# LE CAUSE DELLA POVERTÀ

Istruzione e lavoro riducono il rischio povertà e la loro lacuna ne determina la causa

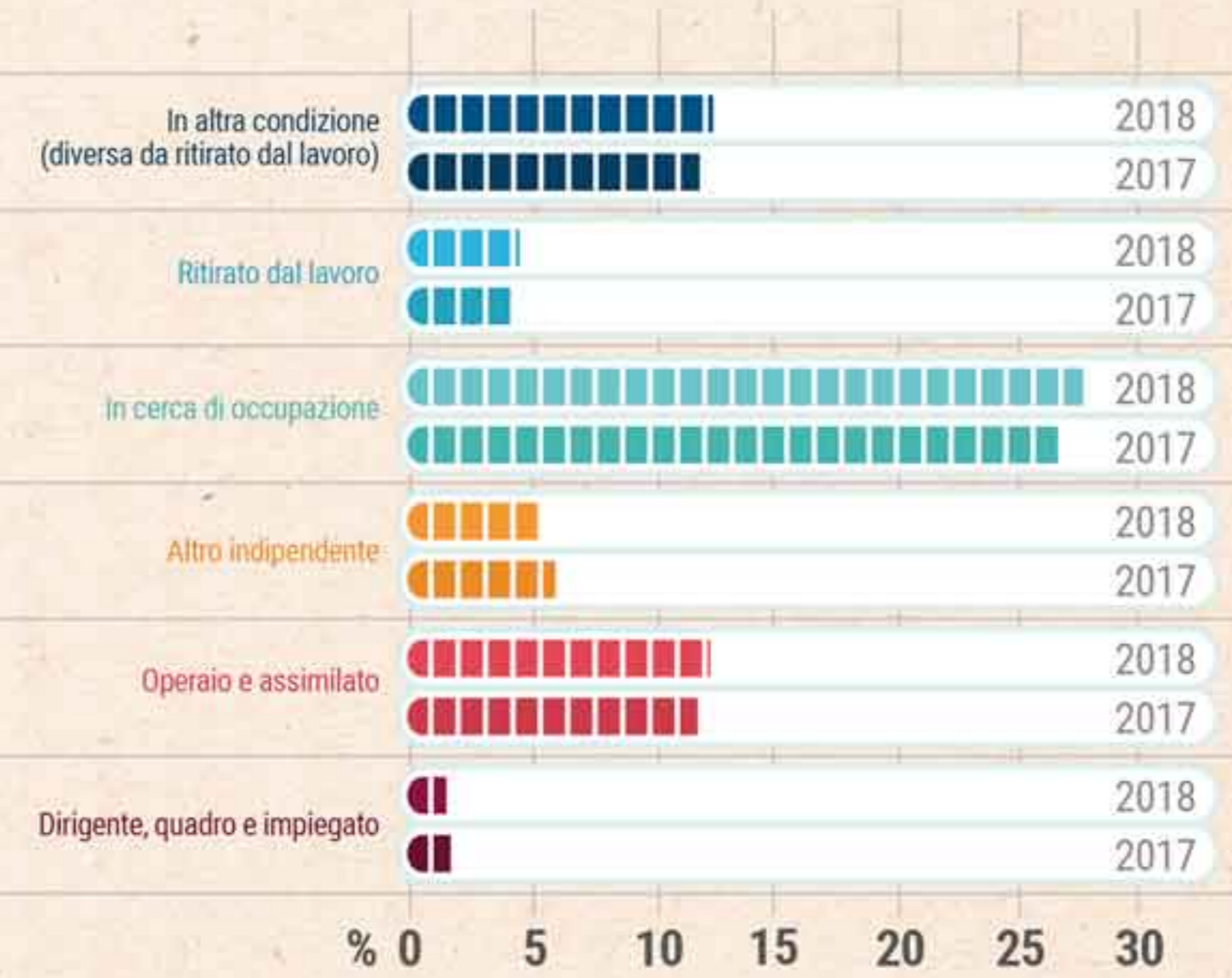
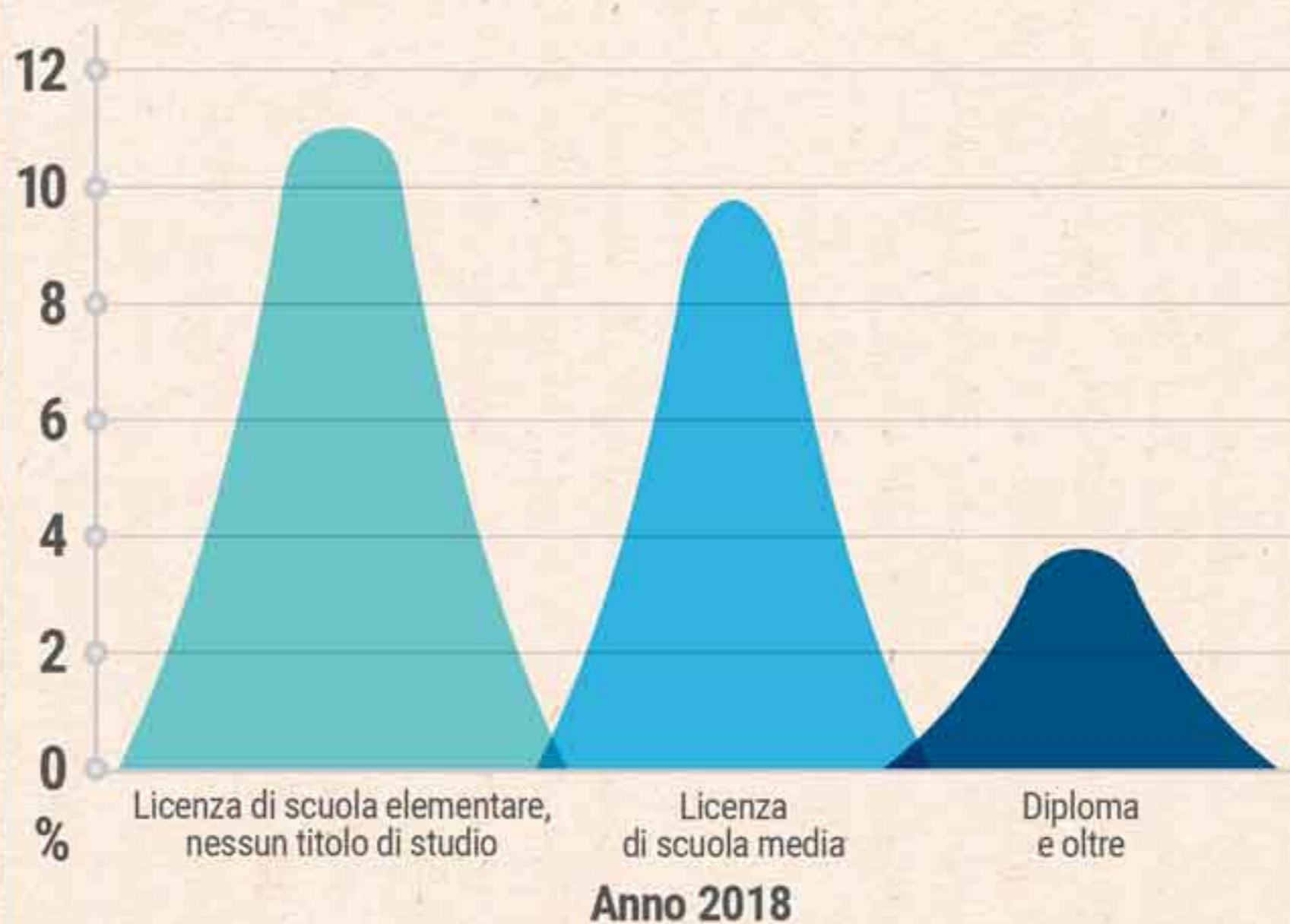




# DRAMMA DEL FUTURO

Se hai meno di 18 anni, in Italia, hai maggiori probabilità di essere povero rispetto ad un adulto od un anziano

Incidenza di povertà assoluta tra tutti gli individui per sesso e classe di età e tra i soli minori per classi di età. Anni 2017-2018, valori percentuali



\* Il dato relativo alla categoria imprenditori e liberi professionisti non è diffuso a causa della scarsa numerosità campionaria



## Partenza

### ESCLUSIONE SOCIALE

- Povertà
- Abbandono scolastico
- Malattie
- Disgregazione familiare
- "Working pool"
- Inoccupati

## Attori

### SOCIETÀ CIVILE ATTIVA

- Caritas
- Associazioni
- Comunità Sant'Egidio
- Amministratori locali
- Assessorati politiche sociali
- Fondazione migrantes
- Reti di volontariato
- Cooperazione sociale
- ...ma nel suo piccolo anche
- il CONSORZIO EQUO

## Arrivo

### INCLUSIONE SOCIALE

- Lavoro
- Sicurezza sul lavoro
- Scuola
- Casa
- Famiglia
- Figli
- Bollette
- Formazione
- Inps/Inail
- Buone pratiche
- Solidarietà





DIRITTI

WELFARE

COOPERAZIONE



Le politiche di austerità hanno di fatto **“aumentato”** **disoccupazione e precarietà**, tagliando diritti ed attenzioni verso gli ultimi e contribuendo a scatenare una guerra al ribasso del povero contro il più povero che mina le caratteristiche della civiltà Europea.



**CONSORZIO EQUO s.c.s.**

EQUO PIUNTO A CAPO CONSORZIO EQUO SOLIDALE | SOCIETÀ COOPERATIVA SOCIALE



- Migliaia di soggetti fragili/poveri in Italia
- Cercano di sopravvivere raccogliendo rifiuti recuperabili



**CONSORZIO EQUO s.c.s.**

EQUO PUNTO A CAPO CONSORZIO EQUO SOLIDALE | SOCIETÀ COOPERATIVA SOCIALE



# LA PROPOSTA DI WELFARE by CONSORZIO EQUO



**CONSORZIO EQUO s.c.s.**

EQUO PUNTO A CAPO CONSORZIO EQUO SOLIDALE | SOCIETÀ COOPERATIVA SOCIALE



# IL PERCORSO DEL CONSORZIO EQUO

~~ILLEGALITÀ~~

Irregolarità

**CONSORZIO EQUO**

Rispetto della legge e dignità del lavoro



**CONSORZIO EQUO s.c.s.**

EQUO PIUNTO A CAPO CONSORZIO EQUO SOLIDALE | SOCIETÀ COOPERATIVA SOCIALE





# L'IRREGOLARITÀ NON È UNA SCELTA

Ma una condizione causata da:

- Procedure complesse
- Mosaico normativo
- Requisiti importanti e pregiudiziali
- Garanzie e fidejussioni
- Eccessiva burocrazia

**Genera**

- **DIFFICOLTÀ AL RISPETTO  
DELLE NORME**



**CONSORZIO EQUO s.c.s.**

EQUO PUNTO A CAPO CONSORZIO EQUO SOLIDALE | SOCIETÀ COOPERATIVA SOCIALE



# LA MISSION DI CONSORZIO EQUO

Rispetto delle regole e solidarietà  
le due cose vanno insieme

Promuovere  
l'emersione  
del lavoro nero  
e sottopagato  
realizzando  
percorsi  
professionali  
di legalità  
diffusa

Tesi a

- garantire un lavoro nel settore della raccolta, trasporto e recupero di rifiuti recuperabili
- organizzare una formazione professionale ed il continuo aggiornamento

**Risultato**  
un lavoro  
dignitoso,  
sostenibile  
ambientalmente  
ed economicamente  
valido





# LA FORMAZIONE

**1 INIZIALE**  
La formazione

**2 COSTANTE**  
L'informazione

**3 L'AGGIORNAMENTO**  
Ad ogni variazione procedurale

**4 L'ADEGUAMENTO**  
Al variare delle possibilità/potenzialità professionali





...PERCHÉ  
NESSUNO  
RESTI  
SOLO



CAF



Migrantitorino.it  
Centro di ascolto e servizi per stranieri



Fatturazione  
elettronica

Centro studi di  
Gaccio  
del  
Riciclone



POLITECNICO  
DI TORINO



Registro  
rifiuti

Convenzioni  
assicurative



SANT'EGIDIO

MUD

Ufficio  
legale



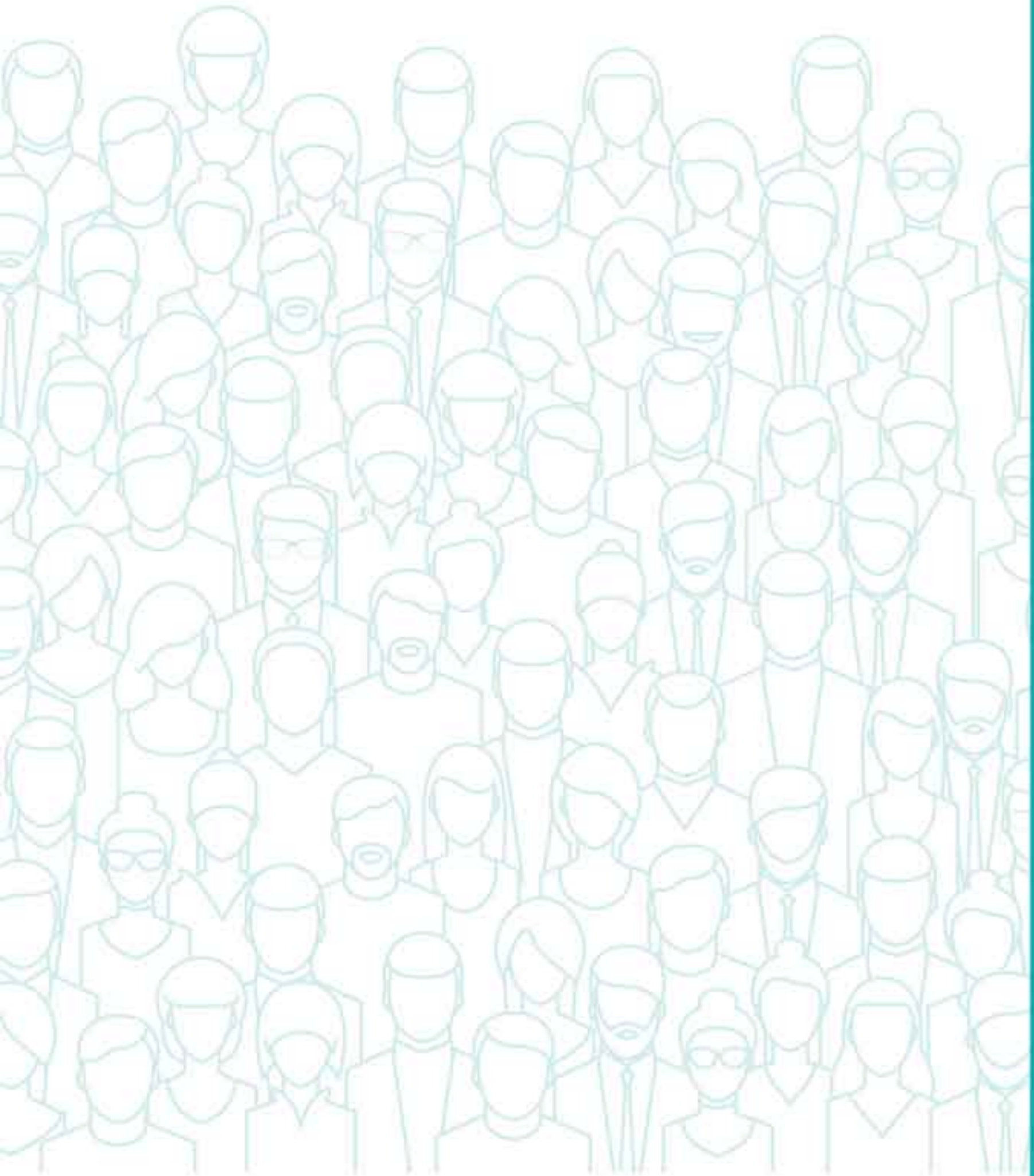
CONSORZIO EQUO s.c.s.

EQUO PUNTO A CAPO CONSORZIO EQUO SOLIDALE | SOCIETÀ COOPERATIVA SOCIALE





# FORMULARIO



PRIMA SEZIONE

Cod. Fisc. 02136650021 - GA GLIANICO 150 (BI) SRL

**3 TRASPORTATORE**

Denominazione o Ragione Sociale **CONSORZIO EQUO** Società Cooperativa Sociale N. Autorizz./Albo 816 del 09/02

Indirizzo Via Fornacino, 154/8 - 10040 LEINI' (TO) -

ALBO GESTORI TO 020483 Cat. 4 del 14/11/2013 - Cat. 1 del 09/10/2014 - Cat. 8 del 12/12/2013 e successivi rinnovi

Cod. Fisc. 10955650014 N. Autorizz./Albo \_\_\_\_\_ del \_\_\_\_\_

Trasporto di rifiuti non pericolosi prodotti nel proprio stabilimento  di \_\_\_\_\_

SECONDA SEZIONE

ANNOTAZIONI **1° CESSIONARIO**

**CONSORZIO EQUO** Società Cooperativa Sociale

Via Fornacino, 154/8 - 10040 LEINI' (TO) - P.IVA e C.F. 10955650014

**4. CARATTERISTICHE DEL RIFIUTO**

Denominazione / Descrizione del rifiuto FERRO E ACCIAIO

DICE del RIFIUTO <sup>(1)</sup> 170405

STATO FISICO  1  2  3  4

CARATTERISTICHE DI PERICOLO NESSUNA

DESTINAZIONE DEL RIFIUTO SOLIDO NON POLV.

Recupero  Smaltimento  R 4

QUANTITÀ 300

Kg.  Litri

Paso da verificarsi a destino

**7 PERCORSO** Se diverso dal più breve

CARATTERISTICHE CHIMICO FISICHE \_\_\_\_\_

N. COLLI/CONTENITORI SFUSI

FIRMA DEL PRODUTTORE/DETENTORE Roma

**8 TRASPORTO SOTTOPOSTO A NORMATIVA ADR / RID**  SI  NO

FIRMA DEL TRASPORTATORE \_\_\_\_\_

MODALITÀ E MEZZO DI TRASPORTO \_\_\_\_\_

Indirizzo \_\_\_\_\_

Nome \_\_\_\_\_

Rifiuti contenuto nella Decisione 2012/24



# LA CRITICITÀ DEL TRACCIAMENTO DEI RIFIUTI

La soluzione by  
**CONSORZIO EQUO**  
in collaborazione  
con **Politecnico di Torino**

**IL PROGETTO  
FORMULA INSIEME**



**CONSORZIO EQUO s.c.s.**

EQUO PUNTO A CAPO CONSORZIO EQUO SOLIDALE | SOCIETÀ COOPERATIVA SOCIALE





# IL PROGETTO FORMULA INSIEME

I soggetti coinvolti

Il progetto di tracciabilità dei rifiuti by  
**CONSORZIO EQUO**



In collaborazione con



**POLITECNICO  
DI TORINO**



**CONSORZIO EQUO s.c.s.**

EQUO PUNTO A CAPO CONSORZIO EQUO SOLIDALE | SOCIETÀ COOPERATIVA SOCIALE



# IL SOCIAL BUSINESS BY CONSORZIO EQUO

## Negli ultimi anni abbiamo assistito a

- Crescita di fenomeni di disagio sociale
- Delinearsi nuove categorie di povertà
- Riconfigurazione dei sistemi Welfare Nazionale
- Scarsità e diminuzione delle risorse finanziarie pubbliche

## Per farvi fronte occorre

- Un nuovo scenario di economia sociale
- Favorire iniziative nelle quali alla supremazia della creazione di valore sociale si associa una tensione costante verso l'innovazione e la sostenibilità economica
- Il concetto di sociale non deve essere inconciliabile con il concetto di business, soprattutto nella logica di lungo periodo e di low profit conciliando interessi privati con quelli della collettività
- Consorzio Equo non ha mai ottenuto né richiesto alcun contributo pubblico





# STRATEGIA DEL CONSORZIO EQUO

L'aumento delle disuguaglianze sociali e territoriali e le grandi transizioni (ambientale e tecnologica) richiedono una strategia a lungo termine

I cardini di questo processo sono la sostenibilità ambientale, economica, sociale e territoriale per un nuovo modello di sviluppo che risponda ai bisogni di oggi e rispetti quelli delle prossime generazioni



**CONSORZIO EQUO s.c.s.**

EQUO PUNTO A CAPO CONSORZIO EQUO SOLIDALE | SOCIETÀ COOPERATIVA SOCIALE





“  
*Invito tutti a dedicare  
un momento di riflessione  
alle sfide che ci troviamo davanti  
in merito alla cura della nostra  
casa comune....c'è una relazione  
intima fra i poveri  
e la fragilità del pianeta...*  
”

*Papa Francesco*



**CONSORZIO EQUO s.c.s.**

EQUO PIUNTO A CAPO CONSORZIO EQUO SOLIDALE | SOCIETÀ COOPERATIVA SOCIALE





*L'interesse più alto  
è quello di tutti.*



**NOI ABBIAMO SCELTO  
BANCA ETICA** bancaetica.it

Un grazie di cuore dal **CONSORZIO EQUO**  
e dalle **1.000 famiglie** che rappresenta.



**CONSORZIO EQUO s.c.s.**

EQUO PUNTO A CAPO CONSORZIO EQUO SOLIDALE | SOCIETÀ COOPERATIVA SOCIALE



**WE HAVE  
A DREAM**

Il porta a porta  
certificato  
dello svuotamento  
cantine

**DRINN!**



**GREEN!**



**CONSORZIO EQUO s.c.s.**  
EQUO PUNTO A CAPO CONSORZIO EQUO SOLIDALE | SOCIETÀ COOPERATIVA SOCIALE



# DRINNGREEN

si sviluppa in  
collaborazione con



ROMA  
CAPITALE



Migrantitorino.it  
Centro di ascolto e servizi per stranieri



Earth Day Italia



SANT'EGIDIO



Croce Rossa Italiana  
COMITATO AREA METROPOLITANA DI ROMA CAPITALE



**HUMANA**  
PICCOLI GESTI CHE TRASFORMANO IL MONDO

Centro studi di  
**occhio  
del  
Riciclone**



**CONSORZIO EQUO s.c.s.**  
EQUO PUNTO A CAPO CONSORZIO EQUO SOLIDALE | SOCIETÀ COOPERATIVA SOCIALE



# NUMERO VERDE DRINNGREEN



Drinngreen



per privati

Svuotamento  
cantine  
e sgomberi

Drinngreen



per PMI

Servizi  
per le imprese

Drinngreen



comunità

Scuole,  
ospedali,  
istituzioni

Drinngreen



corporate

Lo stakeholder  
ideale  
per valorizzare  
il bilancio sociale

Drinngreen



Agri

Servizio  
per imprese  
agricole



**CONSORZIO EQUO s.c.s.**

EQUO PUNTO A CAPO CONSORZIO EQUO SOLIDALE | SOCIETÀ COOPERATIVA SOCIALE





## CASE HISTORY

# UN ESEMPIO DA RICORDARE

Un socio da 5 anni lavora con noi e vive in campo nomadi a Torino, ma ha risparmiato in questo tempo **€ 20.000** ed ha individuato un immobile in provincia del valore di **€ 70.000**.  
**Grazie a Banca Popolare Etica** potrà stipulare un mutuo e acquistare l'immobile, lasciando il campo nomadi a costo zero per la comunità.





# I NUMERI DEL CONSORZIO EQUO E DELL'EMERSIONE

Trasporti effettuati 2014 - 2019



Totale trasporti effettuati: 196.140

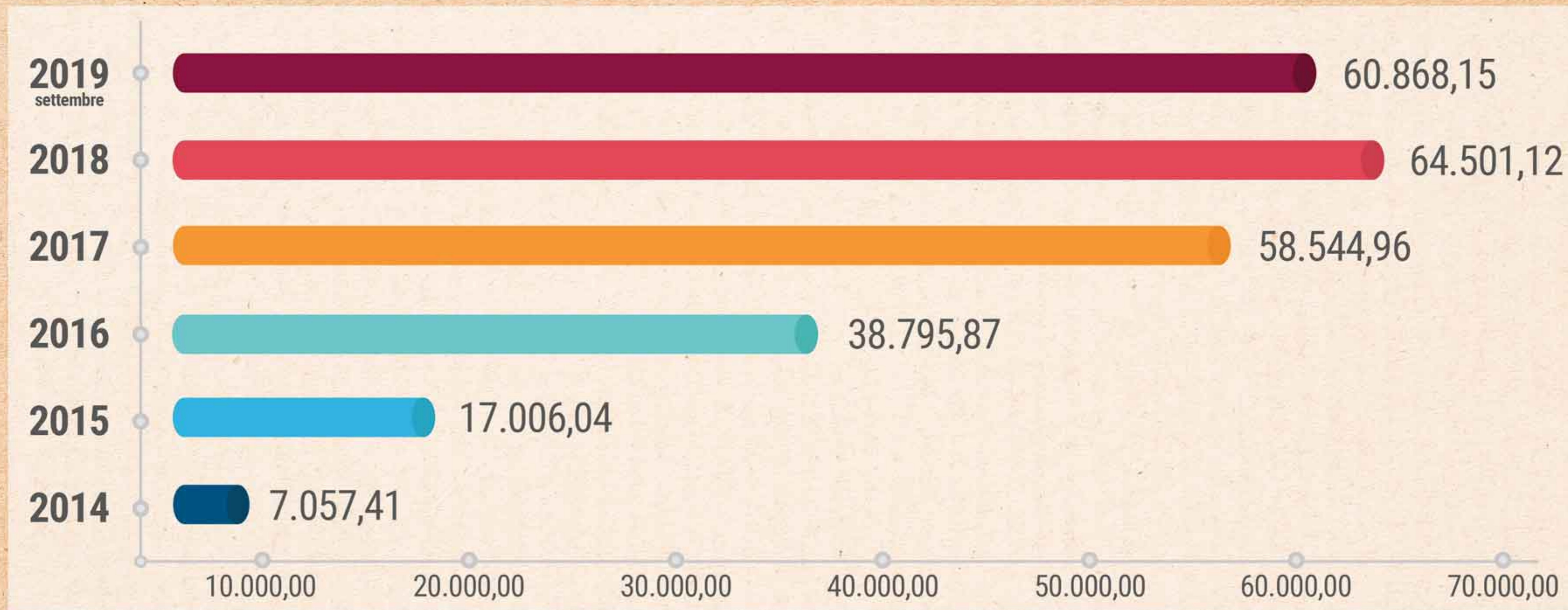


**CONSORZIO EQUO s.c.s.**  
EQUO PIUNTO A CAPO CONSORZIO EQUO SOLIDALE | SOCIETÀ COOPERATIVA SOCIALE



# I NUMERI DEL CONSORZIO EQUO E DELL'EMERSIONE

Tonnellate rifiuti recuperati



Totale tonnellate rifiuti recuperati: 246.773,55

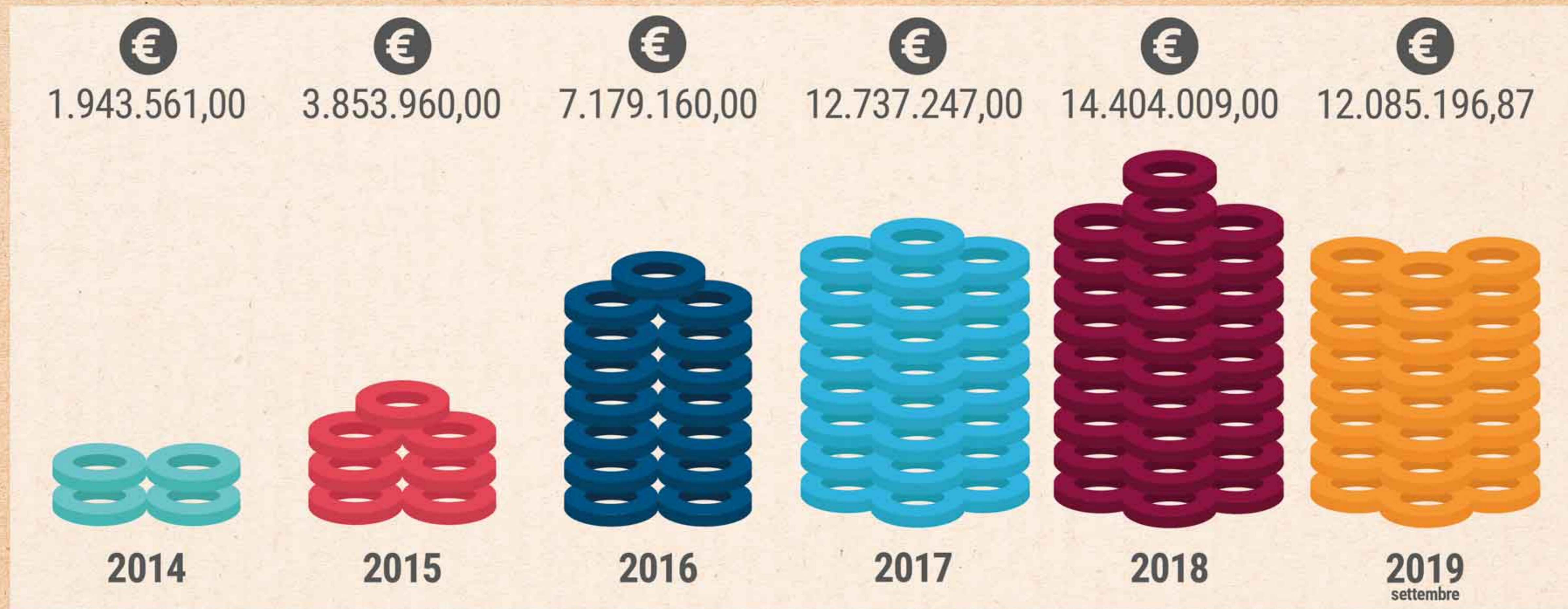


**CONSORZIO EQUO s.c.s.**  
EQUO PIUNTO A CAPO CONSORZIO EQUO SOLIDALE | SOCIETÀ COOPERATIVA SOCIALE



# I NUMERI DEL CONSORZIO EQUO E DELL'EMERSIONE

Fatturato



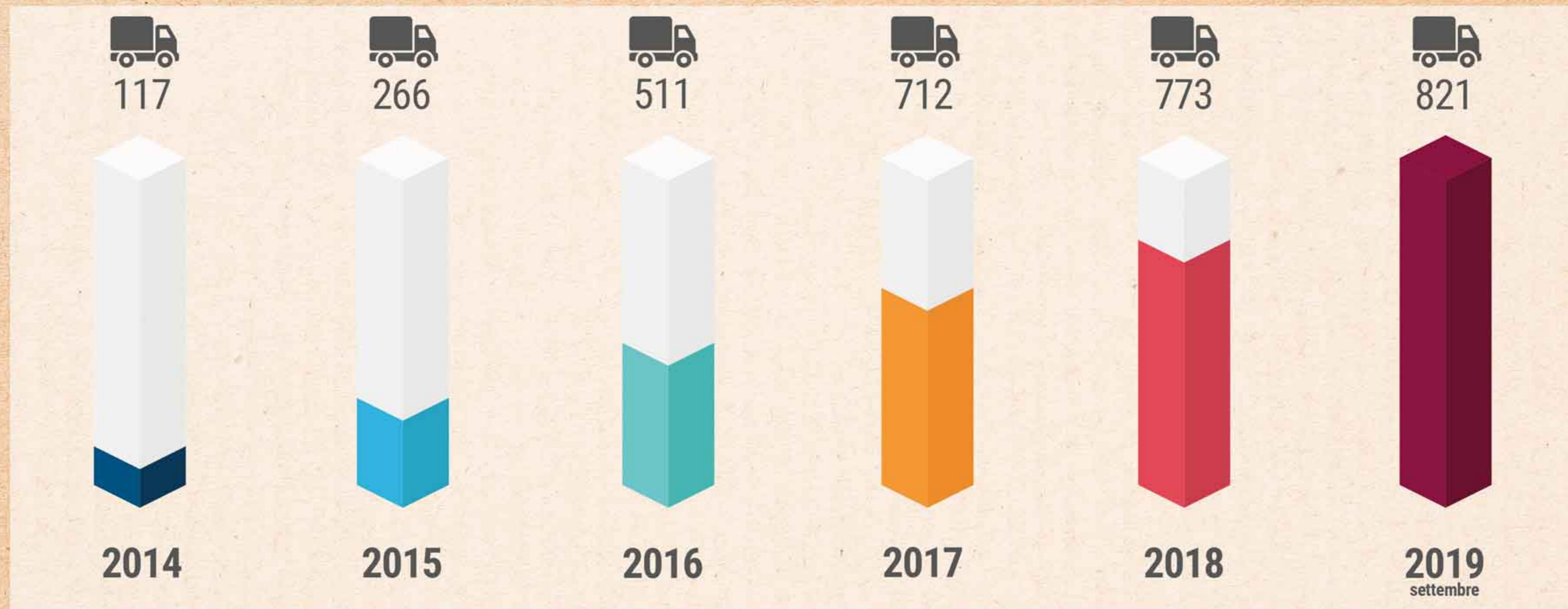
**CONSORZIO EQUO s.c.s.**

EQUO PIUNTO A CAPO CONSORZIO EQUO SOLIDALE | SOCIETÀ COOPERATIVA SOCIALE



# I NUMERI DEL CONSORZIO EQUO E DELL'EMERSIONE

Mezzi adibiti al trasporto



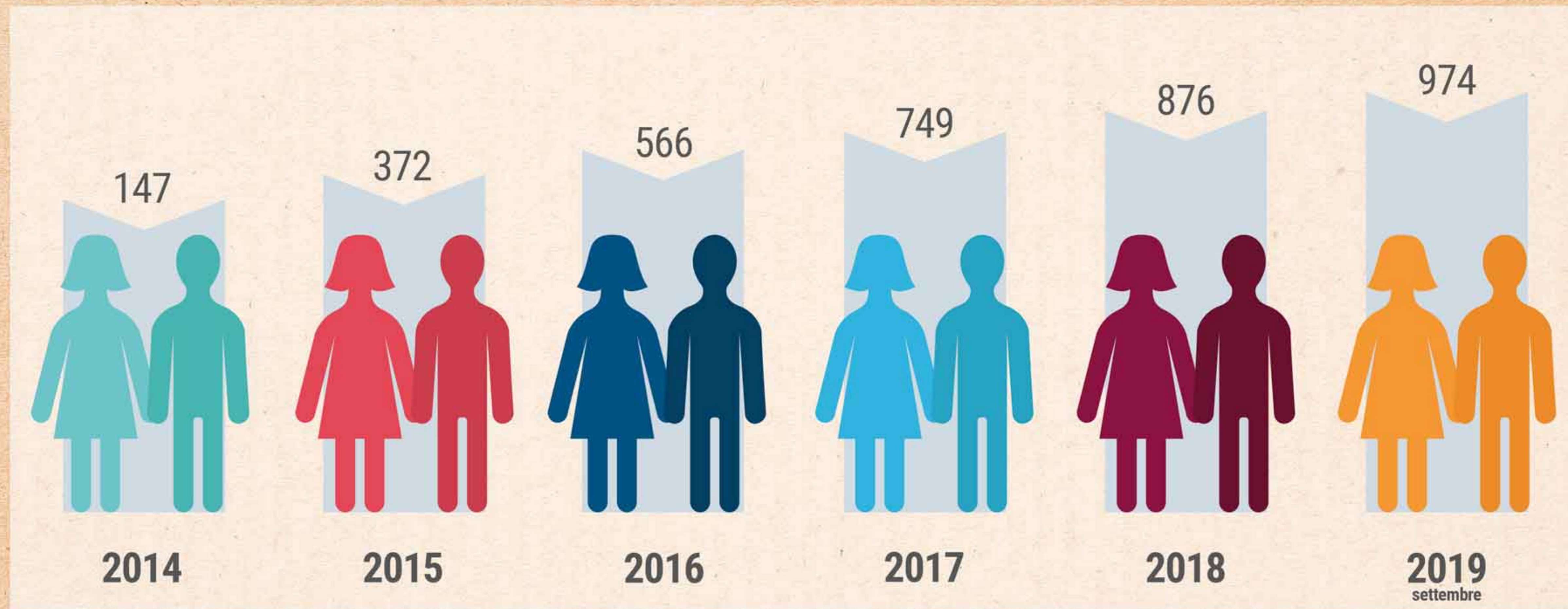
**CONSORZIO EQUO s.c.s.**

EQUO PIUNTO A CAPO CONSORZIO EQUO SOLIDALE | SOCIETÀ COOPERATIVA SOCIALE



# I NUMERI DEL CONSORZIO EQUO E DELL'EMERSIONE

Famiglie coinvolte



**CONSORZIO EQUO s.c.s.**

EQUO PIUNTO A CAPO CONSORZIO EQUO SOLIDALE | SOCIETÀ COOPERATIVA SOCIALE